

**Общество с ограниченной ответственностью
«ПРОФИТ 812»**



Адрес офиса: г. Санкт-Петербург, Пулковское шоссе, Д. 40, к. 4, литера Д, оф. D2106

Склад: г. Гатчина, ул. Ополченцев-Балтийцев, 8

Телефон отдела продаж: +7 (993) 646 2643

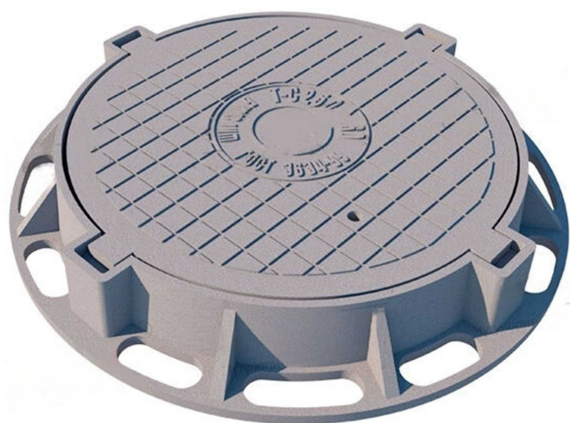
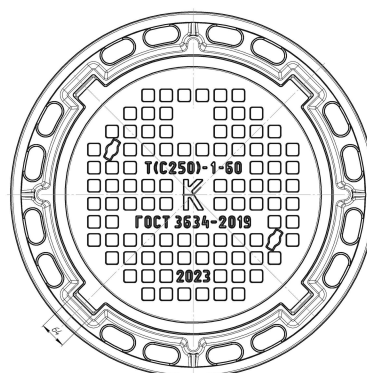
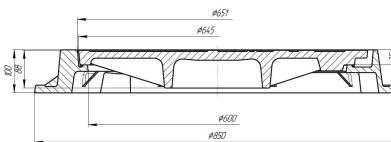
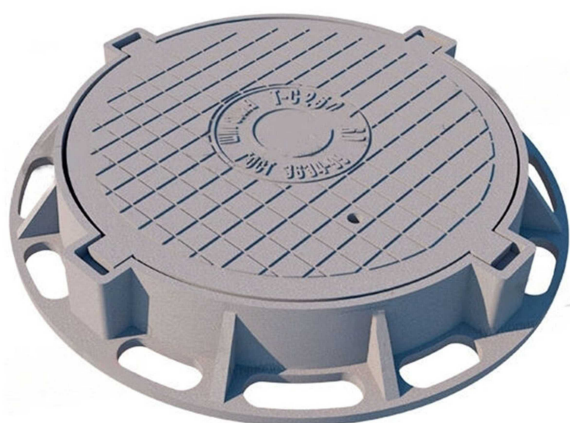
Электронная почта: opt@profit812.ru

Сайт: profit812.ru

График работы: Пн-Пт 9.00-18.00; Сб, Вс — выходные

Люк чугунный тяжелый четырехшковый Т(С250)-1-60

Цена: По запросу



Люк чугунный тяжелый четырехушковый Т(С250)-1-60 — надежный канализационный люк для установки на автостоянках, тротуарах, территориях городских парков и участках с высокой эксплуатационной нагрузкой.

Изготавливается из качественного серого чугуна на заводе в соответствии с действующими стандартами, отличается высокой прочностью, устойчивостью к износу и длительным сроком службы.

Люк класса нагрузки С250 выдерживает нагрузку до 25 тонн, благодаря чему подходит для эксплуатации в местах движения легкового и городского транспорта, а также на объектах коммунальной и городской инфраструктуры. Конструкция обеспечивает надежную защиту инженерных коммуникаций и безопасную эксплуатацию в условиях интенсивного движения.

Четырехушковая конструкция обеспечивает прочную фиксацию крышки и удобство монтажа, что повышает надежность эксплуатации люка в течение всего срока службы.

В ассортименте представлены:

- модели с запорным устройством;
- люки из высокопрочного чугуна ВЧШГ;
- варианты с маркировкой «К» и «В».

Преимущества:

- нагрузка до 25 тонн;
- прочная четырехушковая конструкция;
- устойчивость к коррозии и перепадам температур;
- длительный срок эксплуатации;
- соответствие требованиям ГОСТ;
- надежная защита инженерных сетей.

Если вы хотите купить люк чугунный в Санкт-Петербурге, предлагаем поставку со склада с оперативной доставкой по СПб и Ленинградской области. В наличии люки чугунные различных типов и классов нагрузки. Поможем подобрать люк чугунный под необходимые условия эксплуатации и тип инженерных коммуникаций.

Тип люка:	Тяжелый
Материал:	СЧ (серый чугун)
Вес:	108 кг
Нагрузка:	25 т

Размеры:	850×100 мм
Глубина посадки крыши:	35 мм
Диаметр крышки:	645 мм
Проем:	600 мм
ГОСТ:	3634-2019